

ИНФОРМАЦИЯ

о наличии, местоположении, составе, техническом состоянии, оценке и принадлежности недвижимого имущества по результатам обследования в натуре "26" сентября 2007 г.

Выдана *Департамент земельных и имущественных отношений мэрии города Новосибирска*

для представления в Управление Федеральной регистрационной службы по Новосибирской области

на предмет оформления Права собственности

в том, что недвижимое имущество по адресу

г. Новосибирск, ул. Красногорская, 25

состоит на техническом учете в материалах ОГУП "Техцентр НСО"

и имеет на дату выдачи инвентарный номер 35:01855/004

кадастровый номер _____

регистрационный номер в реестре _____

Состав, основные характеристики, техническое состояние, оценка, обременения имущества.

№ п.п. (литера)	Наименование объекта (строение, помещение)	Остаточная балансовая стоимость (руб.)	Материал стен	% износа	Общая площадь (кв.м.)	Жилая площадь в т.ч. (кв.м.)	Год постройки	Примечание
A4	Мастерская по производству шлакоблоков		шлакоблоки	31	73,3		н/д	
Итого:								

(сумма прописью)

Примечания

--

Собственники поименованного имущества

№ п.п.	Наименование собственников	Доля собственности	Наименование правоустанавливающих документов

Сведения об ограничениях (обременениях), зарегистрированных на 01.01.1999 г.: отсутствуют

Ранее присвоенный инвентарный номер _____

Ведущий специалист

Д.Ю. Хашенко

Исполнитель

Е.Н. Прохоренко

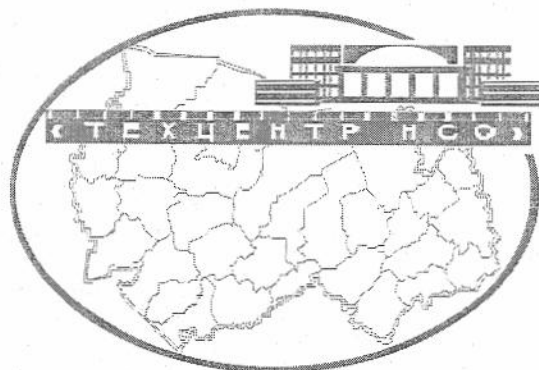
(Ф.И.О.)



1

Областное государственное унитарное предприятие
«Технический центр учета объектов градостроительной
деятельности и обеспечения сделок с недвижимостью
по Новосибирской области»

КОПИЯ



ПЛАН ОБЪЕКТА

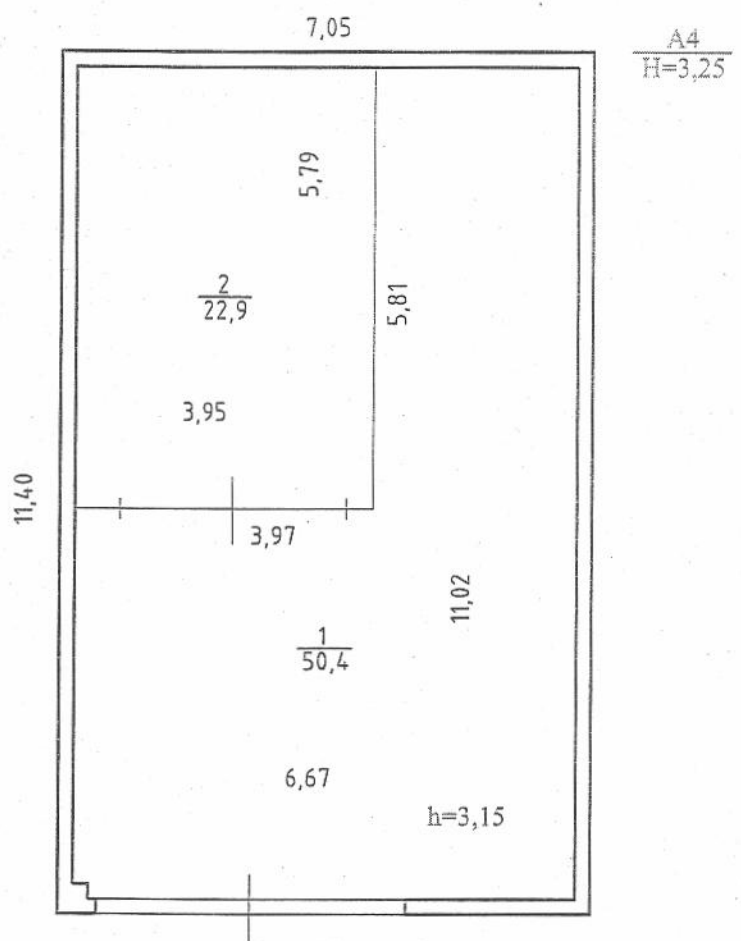
Инвентарный номер: 35:01855/004

НОВОСИБИРСК 2007

Инвентарный план



Составил: Каринцев И.В.
26.09.2007г.



Россия	ОГУП "Техцентр НСО" ПОЭТАЖНЫЙ ПЛАН		Лист 1
Литер A4	ул. Красногорская № 25 гор.(с.) Новосибирск район Засельцовский		Масштаб 1:100
Дата 26.09.2007г.	Исполнитель Специалист	Фамилия И.О. Каринцев И.В.	Подпись <i>[Signature]</i>
	Проверил	Гуркина О.В.	

Экспликация

к поэтажному плану здания (строения), расположенного по адресу
 г.Новосибирск, ул. Красногорская, 25

Литер по плану	Этаж	Номер по плану	Назначение частей помещений	Формула подсчёта площади по внутреннему обмеру	Площадь по внутреннему обмеру производств.						Итого по этажу строения	Самовольно возведённый	Высота помещения по внутреннему обмеру
					Общая	В т. ч.		Общая	В т. ч.				
						Основная			Основная				
1	2	3	4	5	6	7	8	9	10	11	12	13	14
A4	1	1	Гараж		50,4								3,15
		2	Гараж		22,9								
Всего :					73,3						73,3		

Примечание: надписание пустых граф производится при заполнении экспликации по назначению помещения.